

後志自動車道  
小樽ジャンクションCランプ舗装工事

# 交通規制工

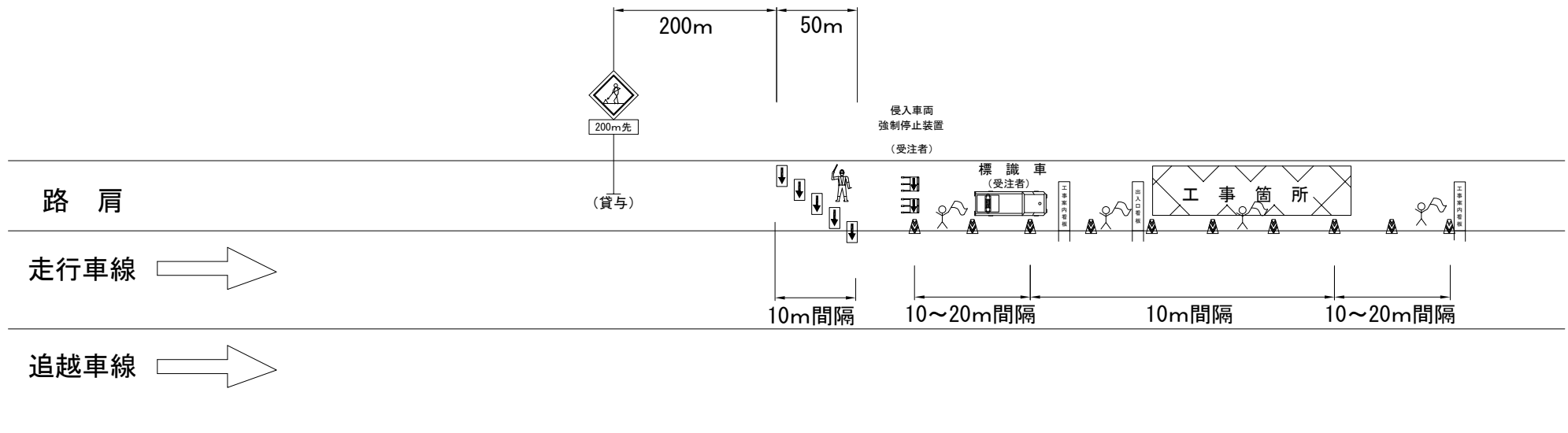
令和 8年 3月

東日本高速道路株式会社 北海道支社  
札幌工事事務所

# 目次

|                     |       |
|---------------------|-------|
| 1. 交通規制標準図(1)～(10)  | 1～10  |
| 2. 交通保安要員配置図(1)～(7) | 11～17 |

# 交通規制標準図（１） 路肩規制 A



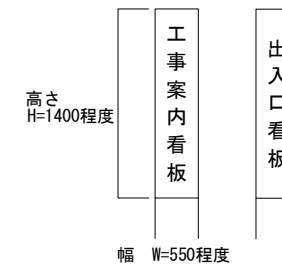
交通監視員は、施工中における規制を監視する２名の他に、出入口部に各１名、作業箇所１名配置するものとする。  
 他責事故防止のため危険車両の接近時に規制内の作業員等へ警告するための警報装置を使用するものとする。

交通監視員が使用するタイプ（例）警報付安全旗、大音量電子ホイッスル等

（貸与）NEXCO貸与品。  
 （受注者）受注者にて用意するもの。

## 工事看板等（例）

黄色高輝度反射タイプ 黒文字

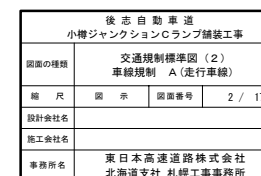


（受注者）

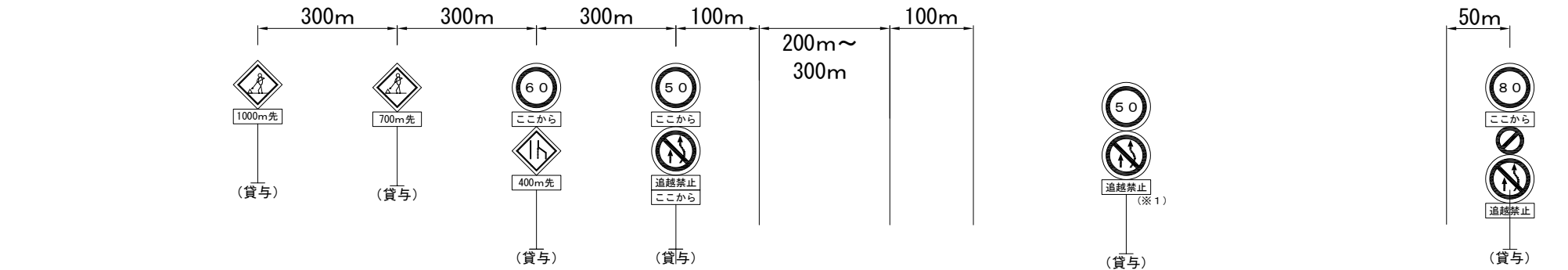
## 記号説明事項

- 交通監視員 (交通規制工に含まれる)
- ロボット誘導員 (受注者)
- 矢印板 自発光式または高輝度反射タイプ (受注者)
- ラバコーン (受注者)
- 自発光式回転灯 (受注者)

|                                 |                              |      |        |
|---------------------------------|------------------------------|------|--------|
| 後 志 自 動 車 道<br>小樽ジャンクションランプ舗装工事 |                              |      |        |
| 図面の種類                           | 交通規制標準図（１）<br>路肩規制 A         |      |        |
| 縮 尺                             | 図 示                          | 図面番号 | 1 / 17 |
| 設計会社名                           |                              |      |        |
| 施工会社名                           |                              |      |        |
| 事務所名                            | 東日本高速道路株式会社<br>北海道支社 札幌工事事務所 |      |        |

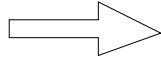


# 交通規制標準図（３） 車線規制 A（追越車線）

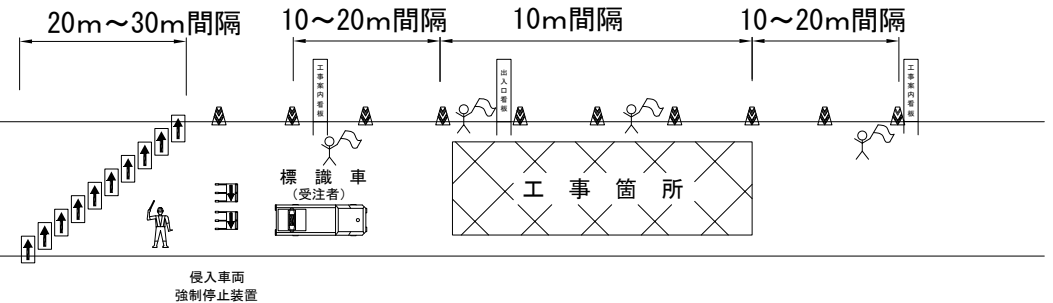
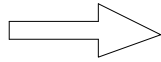


## 路 肩

走行車線



追越車線



交通監視員は、施工中における規制を監視する２名の他に、出入口部に各１名、作業箇所１名配置するものとする。  
 他責事故防止のため危険車両の接近時に規制内の作業員等へ警告するための警報装置を使用するものとする。

交通監視員が使用するタイプ（例）警報付安全旗、大音量電子ホイッスル等

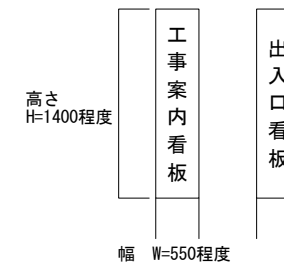
（※１）規制延長が１kmを超える場合、中間に設置する。

（貸与）NEXCO貸与品。

（受注者）受注者にて用意するもの。

## 工事看板等（例）

黄色高輝度反射タイプ 黒文字



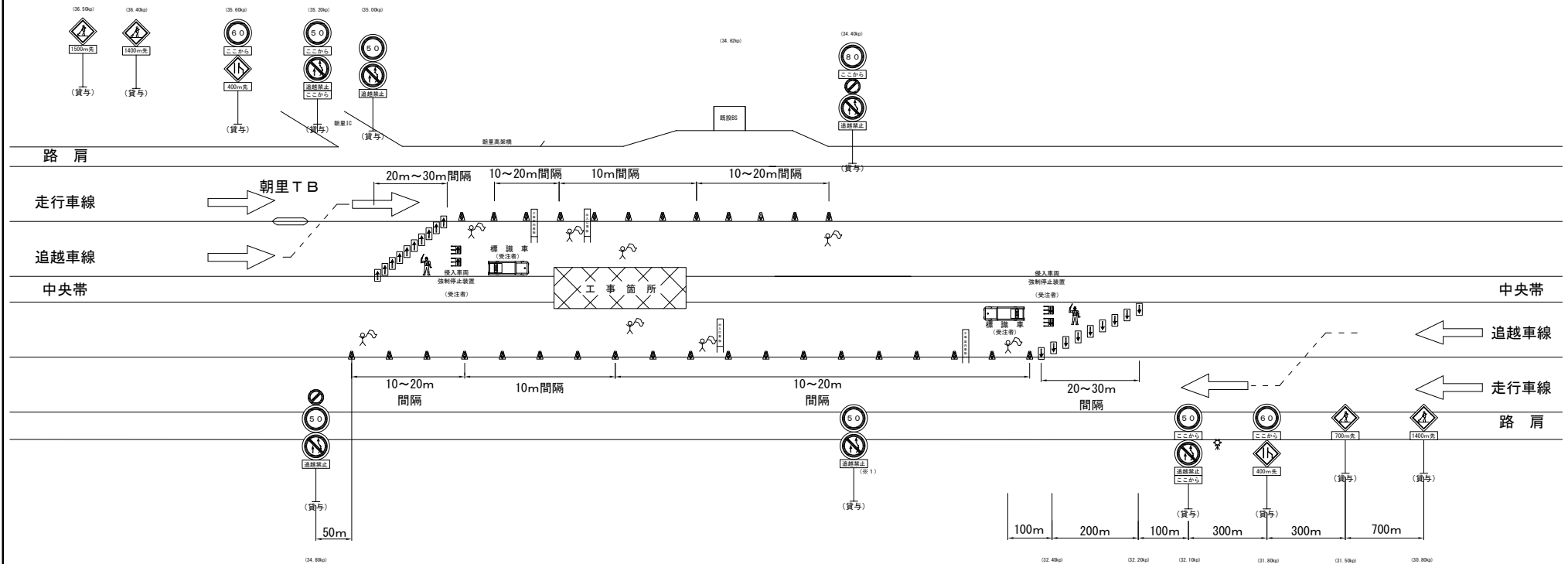
（受注者）

## 記号説明事項

- 交通監視員  
（交通規制工に含まれる）
- ロボット誘導員（受注者）
- 矢印板 自発光式または高輝度反射タイプ  
（受注者）
- ラバコーン（受注者）
- 自発光式回転灯（受注者）

|                                  |                              |      |        |
|----------------------------------|------------------------------|------|--------|
| 後 志 自 動 車 道<br>小樽ジャンクションCランプ舗装工事 |                              |      |        |
| 図面の種類                            | 交通規制標準図（３）<br>車線規制 A（追越車線）   |      |        |
| 縮 尺                              | 図 示                          | 図面番号 | 3 / 17 |
| 設計会社名                            |                              |      |        |
| 施工会社名                            |                              |      |        |
| 事務所名                             | 東日本高速道路株式会社<br>北海道支社 札幌工事事務所 |      |        |

# 交通規制標準図（４） 中央分離帯規制 A

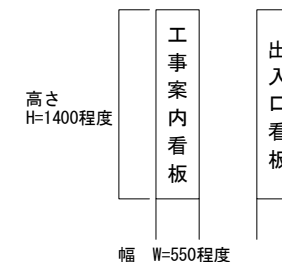


交通監視員は、施工中における規制を監視する２名の他に、出入口部に各１名、作業箇所１名配置するものとする。  
他責事故防止のため危険車両の接近時に規制内の作業員等へ警告するための警報装置を使用するものとする。

交通監視員が使用するタイプ（例）警報付安全旗、大音量電子ホイッスル等

（※１）規制延長が１kmを超える場合、中間に設置する。  
（貸与）NEXCO貸与品。  
（受注者）受注者にて用意するもの。

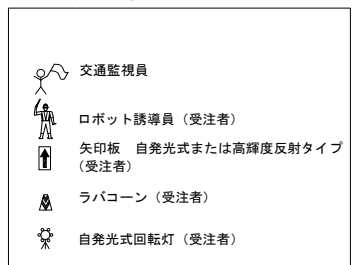
工事看板等（例）  
黄色高輝度反射タイプ 黒文字



（受注者）

※数量の検測は上下線それぞれで行う。

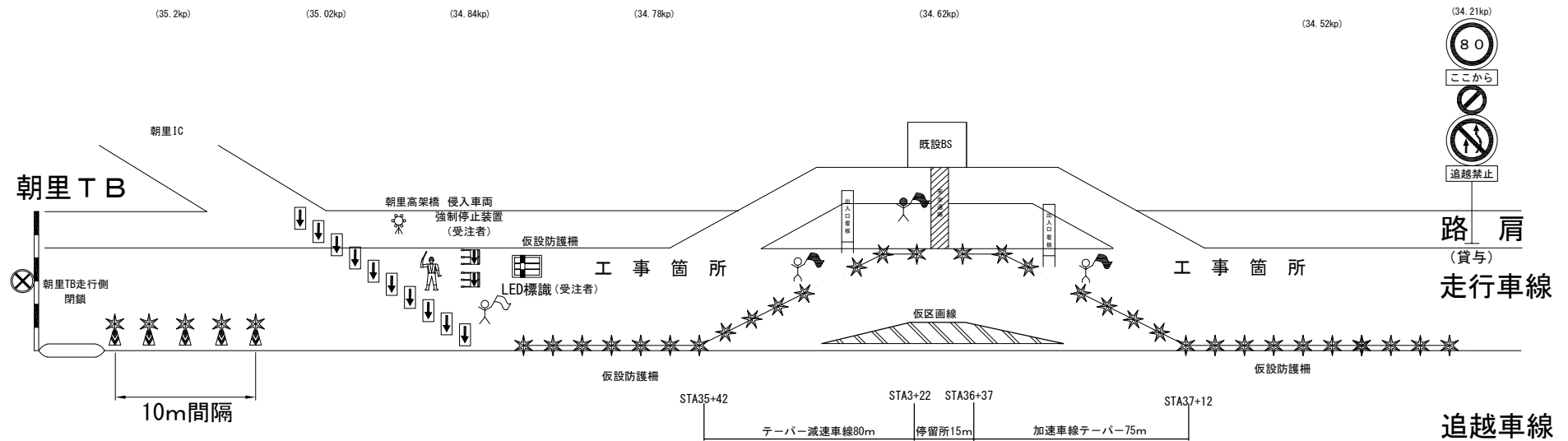
## 記号説明事項



|                            |                              |      |        |  |
|----------------------------|------------------------------|------|--------|--|
| 後志自動車道<br>小樽ジャンクションランプ舗装工事 |                              |      |        |  |
| 図面の種類                      | 交通規制標準図（４）<br>中央分離帯規制 A      |      |        |  |
| 縮 尺                        | 図 示                          | 図面番号 | 4 / 17 |  |
| 設計会社名                      |                              |      |        |  |
| 施工会社名                      |                              |      |        |  |
| 事務所名                       | 東日本高速道路株式会社<br>北海道支社 札幌工事事務所 |      |        |  |



固定車線規制 A 1



固定路肩規制 数量表 規制期間 72日

| 名 称        | 項 目     | 数量 | 単位 |
|------------|---------|----|----|
| 矢印板        | NEXCO仕様 | 10 | 枚  |
| 回転灯        |         | 1  | 基  |
| ロボット誘導員    |         | 1  | 基  |
| 侵入車両強制停止装置 |         | 2  | 台  |
| 自発光点滅灯     |         | 80 | 基  |
| 工事用車両出入口看板 |         | 2  | 枚  |
| ラバーコーン     |         | 16 | 個  |

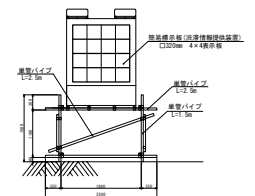
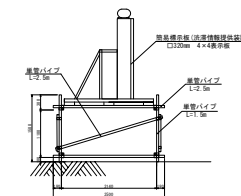
LED標識用架台組立図（受注者）

側面図









正面図

架台部材表-1

| 名称・形状        | 数 量  | 備 考 |
|--------------|------|-----|
| 単管パイプ L=1.5m | 4 本  |     |
| 単管パイプ L=2.5m | 14 本 |     |
| ジャッキベース      | 4 本  |     |
|              |      |     |
| 直交クランプ       | 20 個 |     |
| 自在クランプ       | 8 個  |     |
|              |      |     |

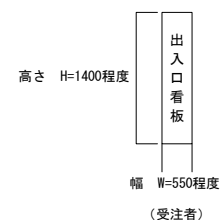


記号説明事項

- |   |                              |
|---|------------------------------|
|  | 交通監視員<br>(交通規制工に含まれる)        |
|  | 交通監視員<br>(交通保安要員に計上)         |
|  | 交通誘導警備員 A<br>(交通保安要員に計上)     |
|  | ロボット誘導員(受注者)                 |
|  | 矢印板 自発光式または高輝度反射タイプ<br>(受注者) |
|  | ラバコーン (受注者)                  |
|  | 自発光式回転灯 (受注者)                |
|  | 自発光式点滅灯 (受注者)                |

工事看板等（例）

黄色高輝度反射タイプ 黒文字



他責事故防止のため危険車両の接近時に規制内の作業員等へ警告するための警報装置を使用するものとする。

交通監視員が使用するタイプ (例) 警報付安全旗、大音量電子ホイッスル等

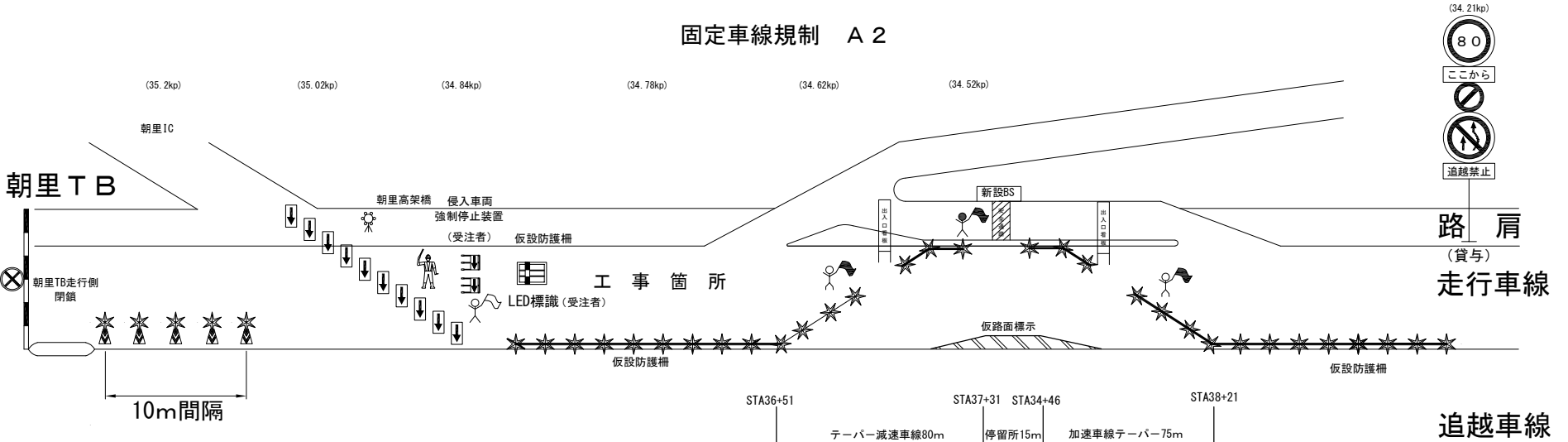
(貸与) NEXCO貸与品。

(受注者) 受注者にて用意するもの。

|                            |                              |             |
|----------------------------|------------------------------|-------------|
| 後志自動車道<br>小樽ジャンクションランプ舗装工事 |                              |             |
| 図面の種類                      | 交通規制標準図 (6)<br>固定車線規制 A 1    |             |
| 縮 尺                        | —                            | 図面番号 6 / 17 |
| 設計会社名                      |                              |             |
| 施工会社名                      |                              |             |
| 事務所名                       | 東日本高速道路株式会社<br>北海道支社 お経丁車庫新所 |             |



固定車線規制 A 2



固定車線規制 数量表 規制期間 77日

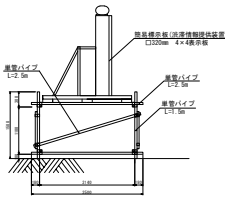
| 名 称        | 項 目     | 数 量 | 単 位 |
|------------|---------|-----|-----|
| 矢印板        | NEXCO仕様 | 10  | 枚   |
| 回転灯        |         | 1   | 基   |
| ロボット誘導員    |         | 1   | 基   |
| LED標識      | NEXCO仕様 | 1   | 台   |
| 侵入車両強制停止装置 |         | 2   | 台   |
| 自発光点滅灯     |         | 77  | 基   |
| 工事用車両出入口看板 |         | 2   | 枚   |
| ラバーコーン     |         | 14  | 個   |

LED標識用架台組立図 (受注者)

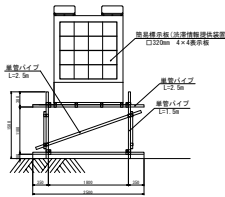
架台部材表-1

| 名称・形状        | 数 量  | 備 考 |
|--------------|------|-----|
| 縦管パイプ L=1.5m | 4 本  |     |
| 横管パイプ L=2.5m | 14 本 |     |
| ジャッキベース      | 4 本  |     |
| 直交クランプ       | 20 個 |     |
| 自在クランプ       | 8 個  |     |

側面図



正面図



他責事故防止のため危険車両の接近時に規制内の作業員等へ警告するための警報装置を使用するものとする。

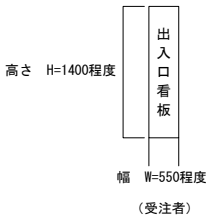
交通監視員が使用するタイプ (例) 警報付安全旗、大音量電子ホイッスル等

(貸与) NEXCO貸与品。

(受注者) 受注者にて用意するもの。

工事看板等 (例)

黄色高輝度反射タイプ 黒文字

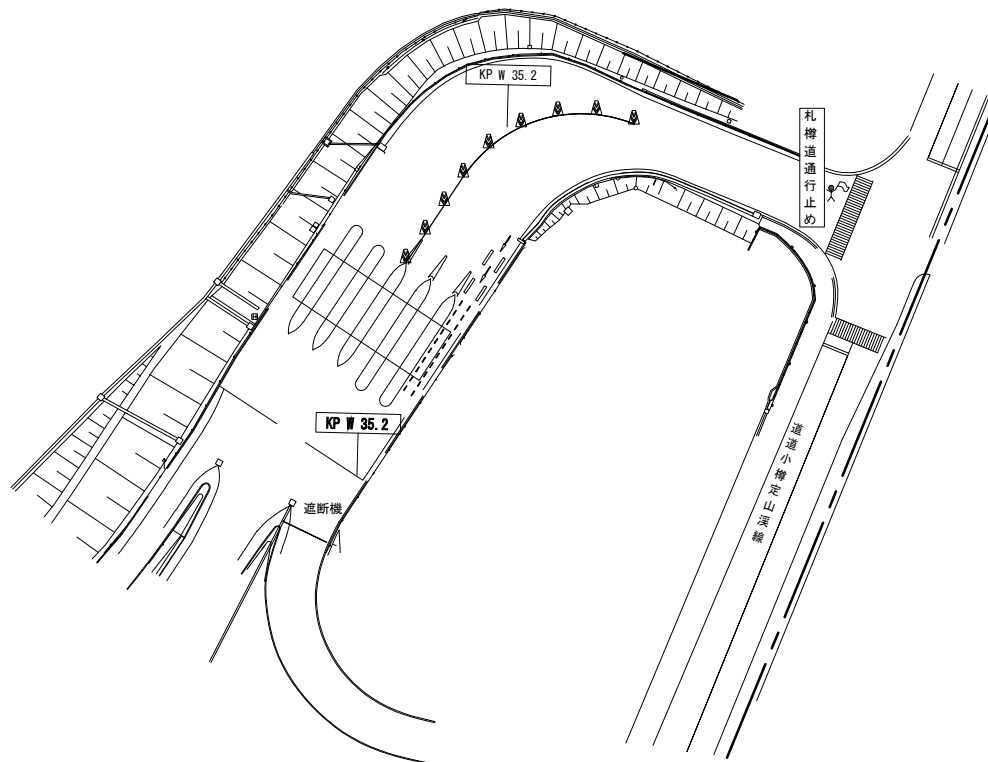


記号説明事項

- 交通監視員 (交通規制工に含まれる)
- 交通監視員 (交通保安要員にて計上)
- 交通誘導警備員 A (交通保安要員にて計上)
- ロボット誘導員 (受注者)
- 矢印板 自発光式または高輝度反射タイプ (受注者)
- ラバコーン (受注者)
- 自発光式回転灯 (受注者)
- 自発光式点滅灯 (受注者)

|                                  |                              |      |        |
|----------------------------------|------------------------------|------|--------|
| 後 志 自 動 車 道<br>小樽ジャンクションCランプ舗装工事 |                              |      |        |
| 図面の種類                            | 交通規制標準図 (7)<br>固定車線規制 A 2    |      |        |
| 縮 尺                              | —                            | 図面番号 | 7 / 17 |
| 設計会社名                            |                              |      |        |
| 施工会社名                            |                              |      |        |
| 事務所名                             | 東日本高速道路株式会社<br>北海道支社 札幌工務事務所 |      |        |

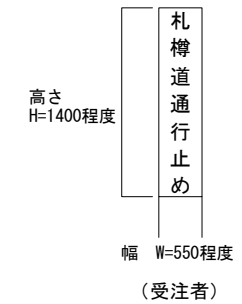
# 交通規制標準図（８） 朝里IC料金所 通行止め



## 記号説明事項

交通誘導警備員 B  
(交通規制工に含まれる)

## 工事看板等（例） 黄色高輝度反射タイプ 黒文字

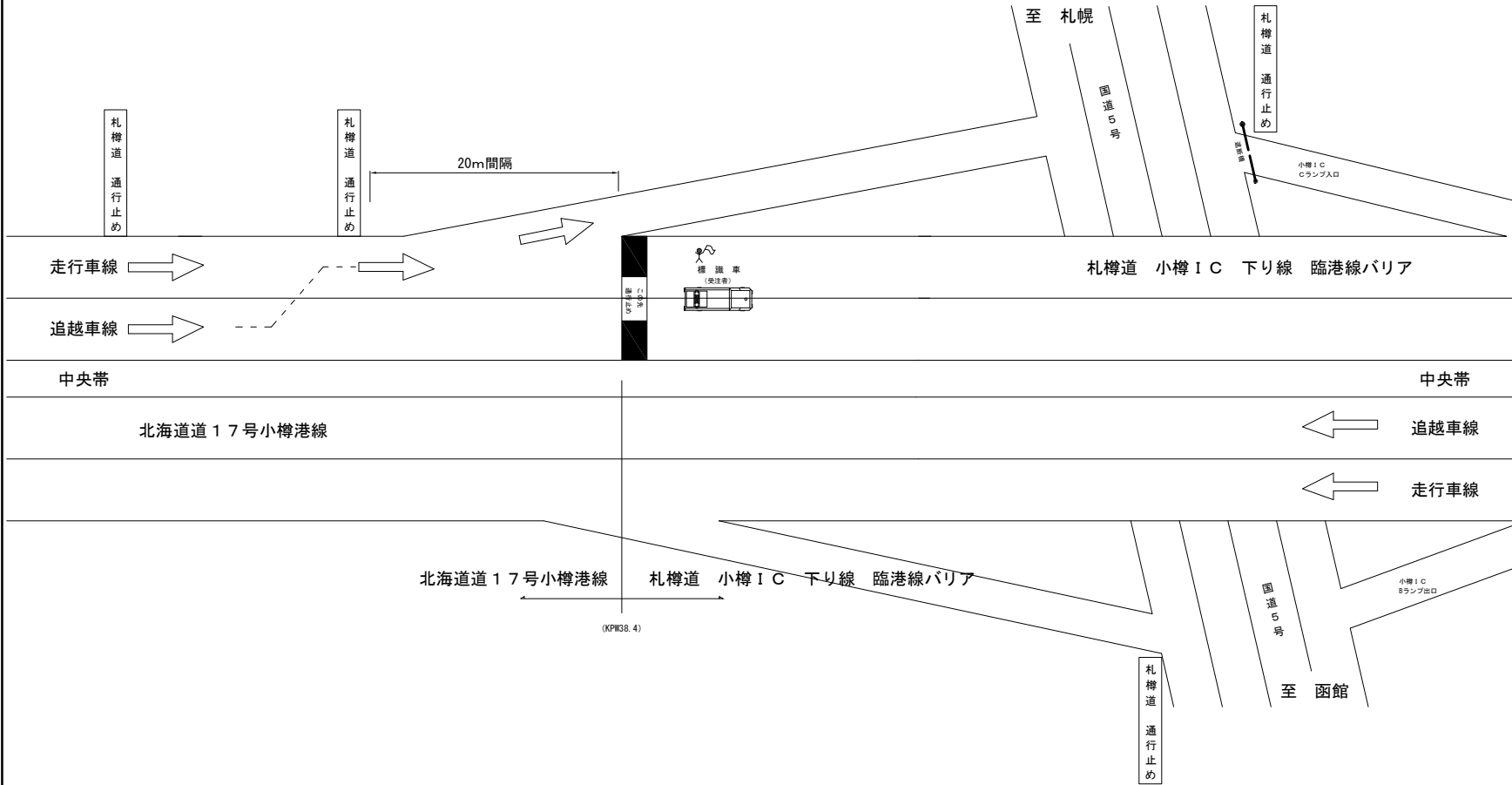


他責事故防止のため危険車両の接近時に規制内の作業員等へ警告するための警報装置を使用するものとする。  
交通監視員が使用するタイプ （例） 警報付安全旗、大音量電子ホイッスル等

(受注者) 受注者にて用意するもの。

|                                 |                              |      |        |
|---------------------------------|------------------------------|------|--------|
| 後 志 自 動 車 道<br>小樽ジャンクションランプ舗装工事 |                              |      |        |
| 図面の種類                           | 交通規制標準図（８）<br>朝里IC料金所通行止め    |      |        |
| 縮 尺                             | —                            | 図面番号 | 8 / 17 |
| 設計会社名                           |                              |      |        |
| 施工会社名                           |                              |      |        |
| 事務所名                            | 東日本高速道路株式会社<br>北海道支社 札幌工事事務所 |      |        |

交通規制標準図（９）  
小樽ＩＣ（下り線） 臨港線バリア通行止め




工事看板等（例）  
黄色高輝度反射タイプ 黒文字

高さ  
H=1400程度

札樽道通行止め

幅 W=550程度  
(受注者)

## 記号説明事項

 交通誘導警備員 B  
(交通規制工に含まれる)

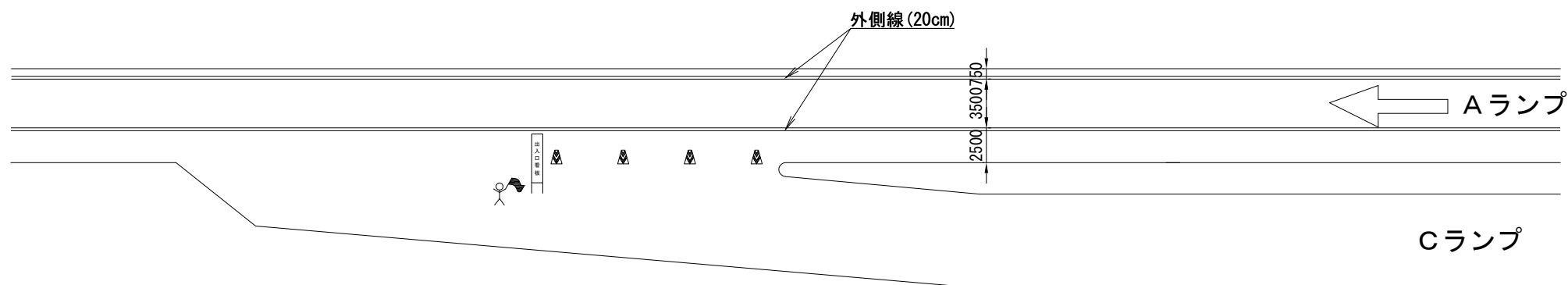
他責事故防止のため危険車両の接近時に規制内の作業員等へ警告するための警報装置を使用するものとする。  
交通監視員が使用するタイプ（例）警報付安全旗、大音量電子ホイッスル等

(受注者) 受注者にて用意するもの。

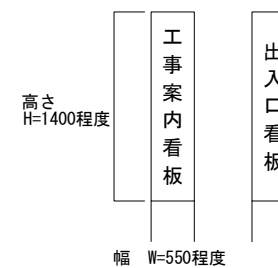
|                            |                              |      |        |
|----------------------------|------------------------------|------|--------|
| 後志自動車道<br>小樽ジャンクションランプ舗装工事 |                              |      |        |
| 図面の種類                      | 交通規制標準図（９）<br>小樽１Ｃ（下り線）通行止め  |      |        |
| 縮尺                         | —                            | 図面番号 | ９ / １７ |
| 設計会社名                      |                              |      |        |
| 施工会社名                      |                              |      |        |
| 事務所名                       | 東日本高速道路株式会社<br>北海道支社 札幌工事事務所 |      |        |

|                                  |                                |      |         |
|----------------------------------|--------------------------------|------|---------|
| 後 志 自 動 車 道<br>小樽ジャンクションCランプ舗装工事 |                                |      |         |
| 図面の種類                            | 交通規制標準図（１０）                    |      |         |
| 縮 尺                              | 図示                             | 図面番号 | 10 / 17 |
| 設計会社名                            |                                |      |         |
| 施工会社名                            |                                |      |         |
| 事務所名                             | 東日本高速道路株式会社 北海道支社<br>工 程 資 料 部 |      |         |

# 交通安全要員配置図（１） 小樽JCT Cランプ合流部




## 工事看板等（例） 黄色高輝度反射タイプ 黒文字



（受注者）

## 記号説明事項

 交通監視員  
(交通安全要員にて計上)

（受注者）受注者にて用意するもの。

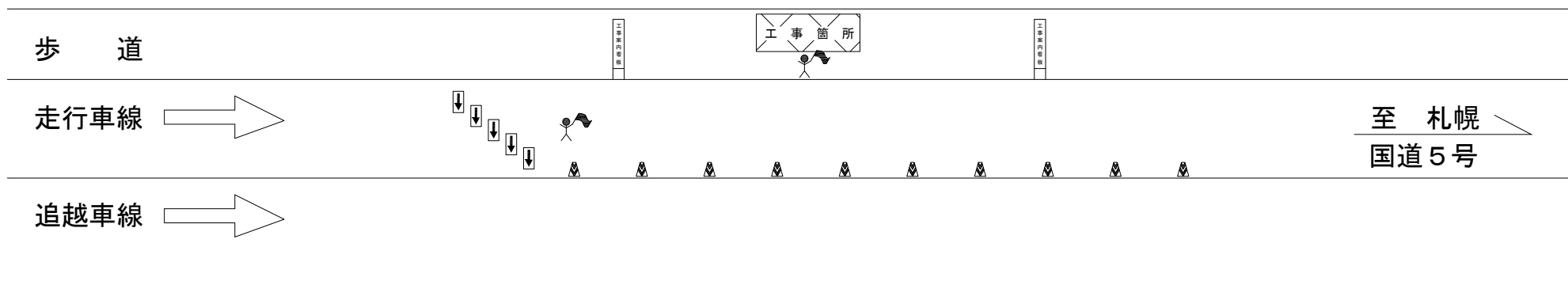
※本交通規制に要する費用は共通仮設費【安全費】に含むものとし、規制図は参考図である。

ただし、交通安全要員は除く。

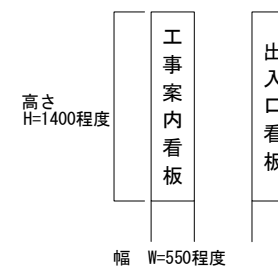
|                                  |                              |      |         |
|----------------------------------|------------------------------|------|---------|
| 後 志 自 動 車 道<br>小樽ジャンクションCランプ舗装工事 |                              |      |         |
| 図面の種類                            | 交通安全要員配置図（１）                 |      |         |
| 縮 尺                              | —                            | 図面番号 | 11 / 17 |
| 設計会社名                            |                              |      |         |
| 施工会社名                            |                              |      |         |
| 事務所名                             | 東日本高速道路株式会社<br>北海道支社 札幌工事事務所 |      |         |

# 交通安全要員配置図（2）

国道5号（札幌方面）



工事看板等（例）  
黄色高輝度反射タイプ 黒文字



（受注者）

## 記号説明事項

交通誘導警備員 A  
(交通安全要員にて計上)

（受注者）受注者にて用意するもの。

※本交通規制に要する費用は共通仮設費【安全費】に含むものとし、規制図は参考図である。

ただし、交通安全要員は除く。

|                                  |                              |      |         |
|----------------------------------|------------------------------|------|---------|
| 後 志 自 動 車 道<br>小樽ジャンクションCランプ舗装工事 |                              |      |         |
| 図面の種類                            | 交通安全要員配置図（2）                 |      |         |
| 縮 尺                              | —                            | 図面番号 | 12 / 17 |
| 設計会社名                            |                              |      |         |
| 施工会社名                            |                              |      |         |
| 事務所名                             | 東日本高速道路株式会社<br>北海道支社 札幌工事事務所 |      |         |

# 交通安全要員配置図（3）

国道5号（小樽方面）

札樽道 至 札幌  
小樽 I C Cランプ入口

歩 道

走行車線

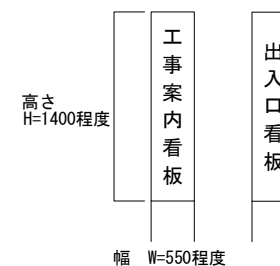
追越車線

工 事 箇 所

至 小樽  
国道5号

工事看板等（例）

黄色高輝度反射タイプ 黒文字



（受注者）

記号説明事項

交通誘導警備員 A  
(交通安全要員にて計上)

（受注者）受注者にて用意するもの。

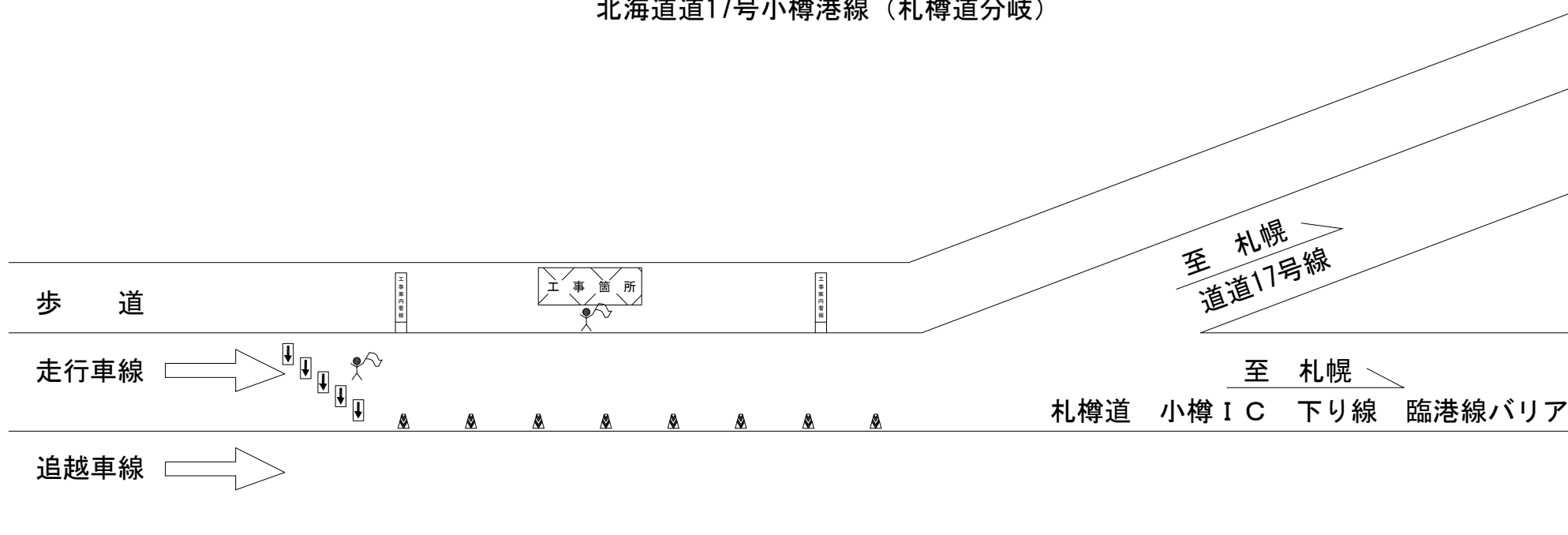
※本交通規制に要する費用は共通仮設費【安全費】に含むものとし、規制図は参考図である。

ただし、交通安全要員は除く。

|                                  |                              |      |         |
|----------------------------------|------------------------------|------|---------|
| 後 志 自 動 車 道<br>小樽ジャンクションCランプ舗装工事 |                              |      |         |
| 図面の種類                            | 交通安全要員配置図（3）                 |      |         |
| 縮 尺                              | —                            | 図面番号 | 13 / 17 |
| 設計会社名                            |                              |      |         |
| 施工会社名                            |                              |      |         |
| 事務所名                             | 東日本高速道路株式会社<br>北海道支社 札幌工事事務所 |      |         |

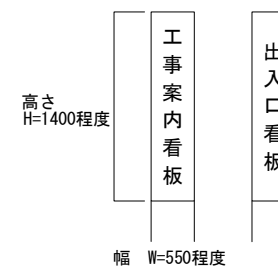
# 交通安全要員配置図（４）

北海道道17号小樽港線（札幌道分岐）



## 工事看板等（例）

黄色高輝度反射タイプ 黒文字



（受注者）

## 記号説明事項

交通誘導警備員 B  
(交通安全要員にて計上)

（受注者）受注者にて用意するもの。

※本交通規制に要する費用は共通仮設費【安全費】に含むものとし、規制図は参考図である。

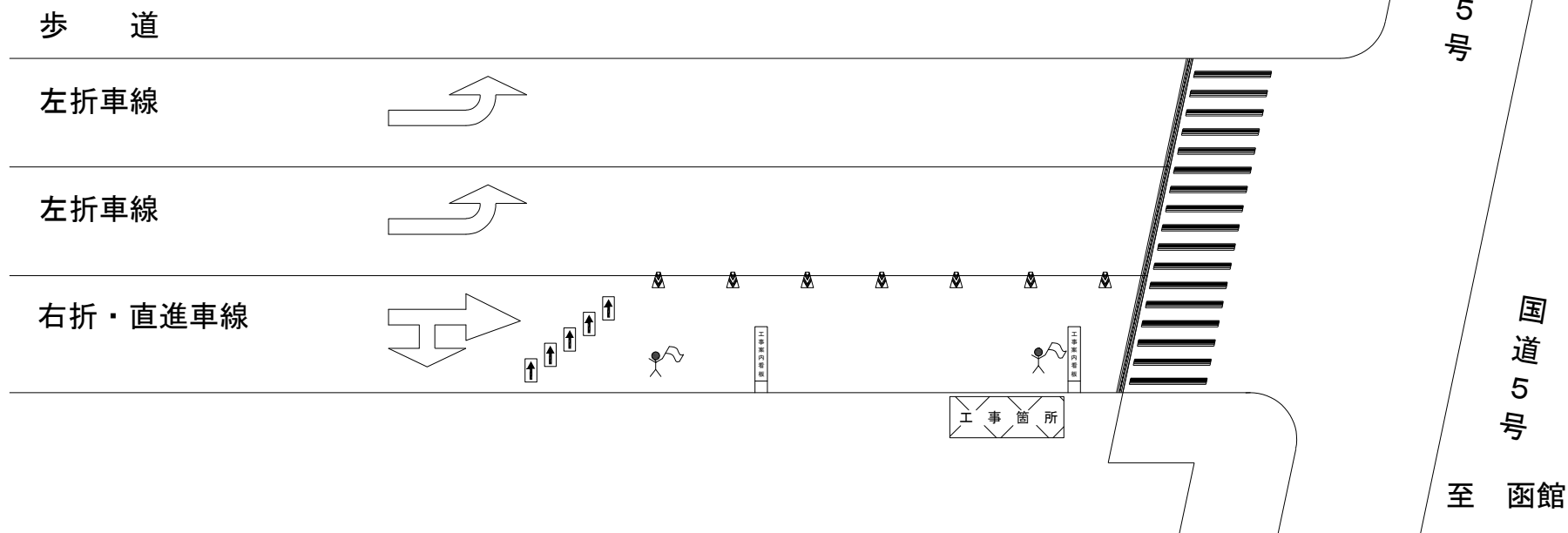
ただし、交通安全要員は除く。

|                             |                              |      |         |
|-----------------------------|------------------------------|------|---------|
| 後志自動車道<br>小樽ジャンクションCランプ舗装工事 |                              |      |         |
| 図面の種類                       | 交通安全要員配置図（４）                 |      |         |
| 縮尺                          | —                            | 図面番号 | 14 / 17 |
| 設計会社名                       |                              |      |         |
| 施工会社名                       |                              |      |         |
| 事務所名                        | 東日本高速道路株式会社<br>北海道支社 札幌工事事務所 |      |         |

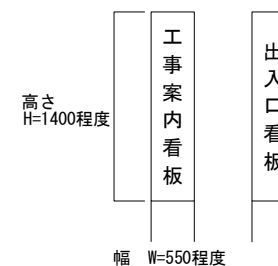


# 交通安全要員配置図（５）

北海道道17号小樽港線（国道5号交差点）



工事看板等（例）  
黄色高輝度反射タイプ 黒文字



（受注者）

記号説明事項

交通誘導警備員 B  
(交通安全要員にて計上)

（受注者）受注者にて用意するもの。

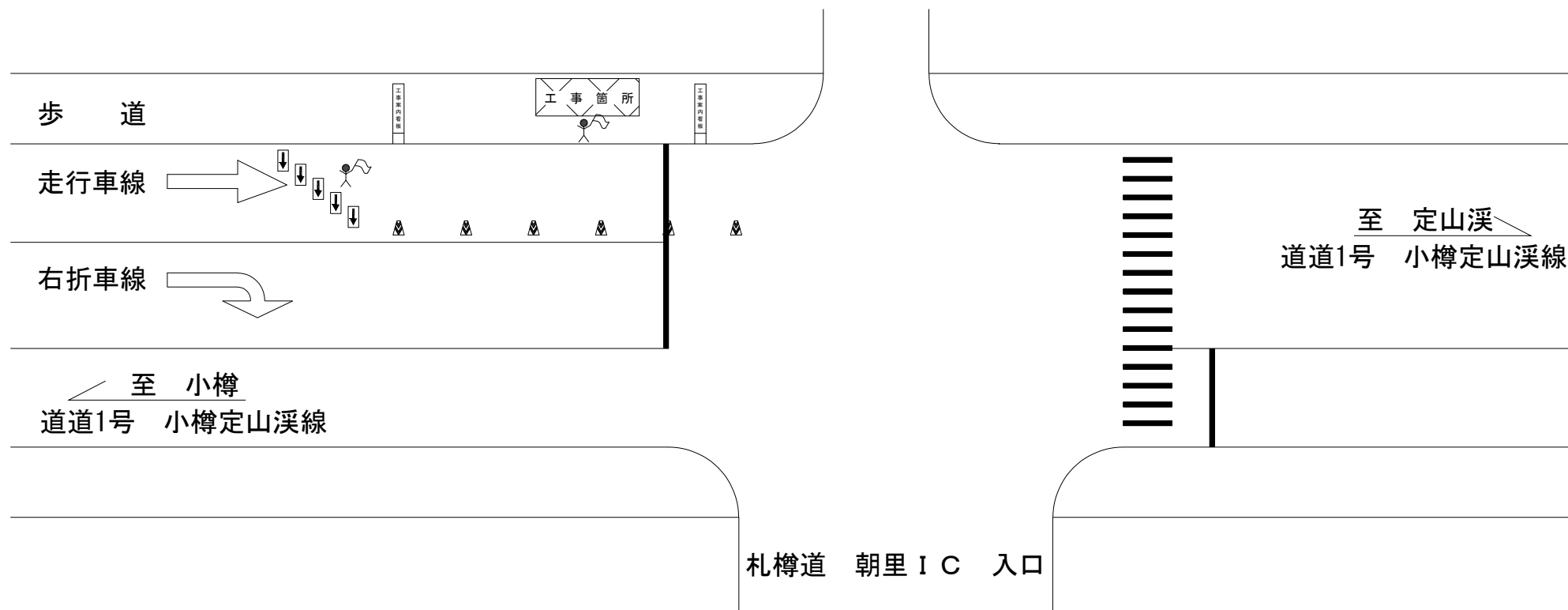
※本交通規制に要する費用は共通仮設費【安全費】に含むものとし、規制図は参考図である。

ただし、交通安全要員は除く。

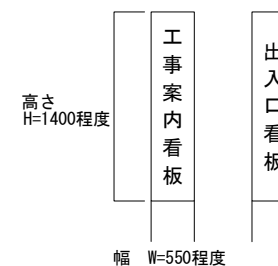
|                                  |                              |      |         |
|----------------------------------|------------------------------|------|---------|
| 後 志 自 動 車 道<br>小樽ジャンクションCランプ舗装工事 |                              |      |         |
| 図面の種類                            | 交通安全要員配置図（５）                 |      |         |
| 縮 尺                              | —                            | 図面番号 | 15 / 17 |
| 設計会社名                            |                              |      |         |
| 施工会社名                            |                              |      |         |
| 事務所名                             | 東日本高速道路株式会社<br>北海道支社 札幌工事事務所 |      |         |

# 交通安全要員配置図（6）

北海道道1号小樽定山溪線（新光1丁目交差点）



工事看板等（例）  
黄色高輝度反射タイプ 黒文字



（受注者）

記号説明事項

交通誘導警備員 B  
（交通安全要員にて計上）

（受注者）受注者にて用意するもの。

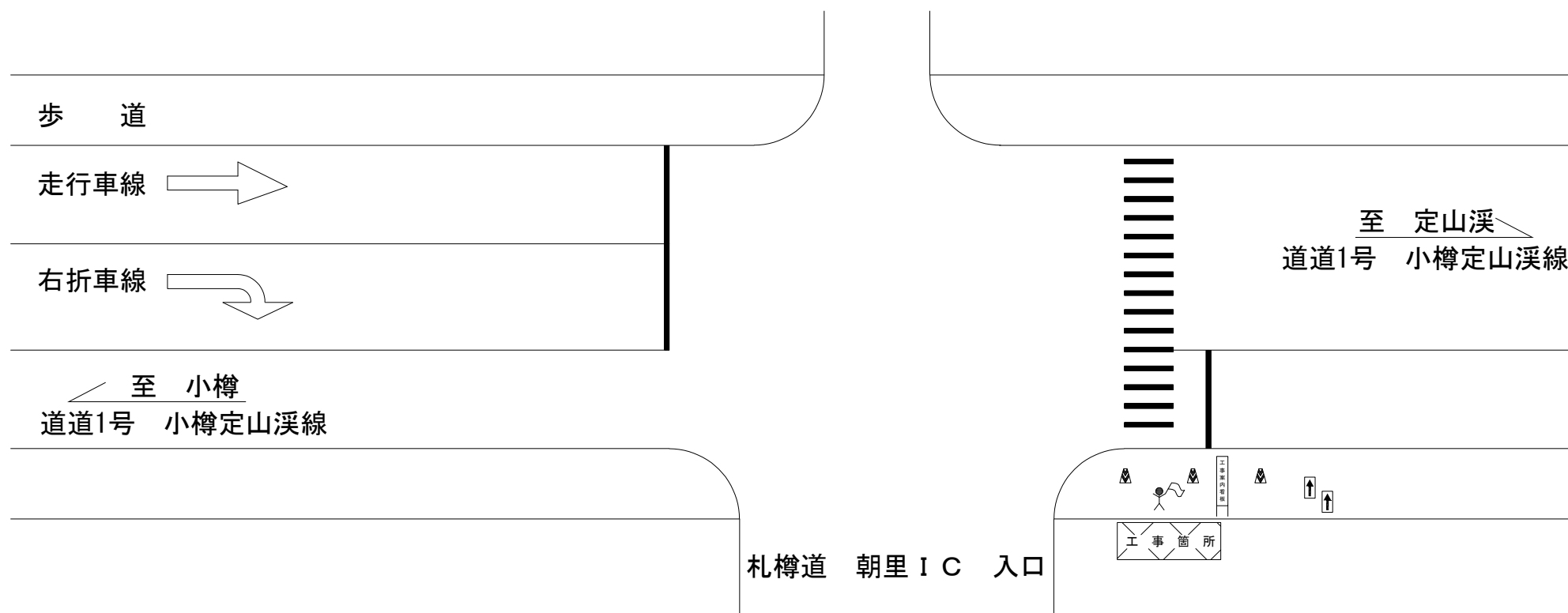
※本交通規制に要する費用は共通仮設費【安全費】に含むものとし、規制図は参考図である。

ただし、交通安全要員は除く。

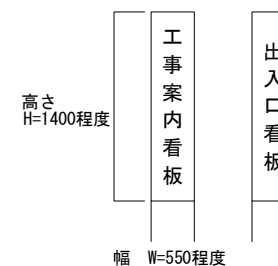
|                             |                              |      |         |
|-----------------------------|------------------------------|------|---------|
| 後志自動車道<br>小樽ジャンクションCランプ舗装工事 |                              |      |         |
| 図面の種類                       | 交通安全要員配置図（6）                 |      |         |
| 縮尺                          | —                            | 図面番号 | 16 / 17 |
| 設計会社名                       |                              |      |         |
| 施工会社名                       |                              |      |         |
| 事務所名                        | 東日本高速道路株式会社<br>北海道支社 札幌工事事務所 |      |         |

# 交通安全要員配置図（7）

北海道道1号小樽定山溪線（新光1丁目交差点）



工事看板等（例）  
黄色高輝度反射タイプ 黒文字



（受注者）

記号説明事項

交通誘導警備員 B  
（交通安全要員にて計上）

（受注者）受注者にて用意するもの。

※本交通規制に要する費用は共通仮設費【安全費】に含むものとし、規制図は参考図である。

ただし、交通安全要員は除く。

|                             |                              |      |         |
|-----------------------------|------------------------------|------|---------|
| 後志自動車道<br>小樽ジャンクションCランプ舗装工事 |                              |      |         |
| 図面の種類                       | 交通安全要員配置図（7）                 |      |         |
| 縮尺                          | —                            | 図面番号 | 17 / 17 |
| 設計会社名                       |                              |      |         |
| 施工会社名                       |                              |      |         |
| 事務所名                        | 東日本高速道路株式会社<br>北海道支社 札幌工事事務所 |      |         |